



Activitats LleidaJove per a la Tardor 2023

Emociona't

Taller de creixement personal on, per mitjà d'accions de role playing, treballarem la gestió d'emocions.

Dates: els dilluns, del 2 d'octubre al 27 de novembre

Horari: de 17:30 a 19 hores.

Edats: de 16 a 25 anys (persones nascudes entre el 2006 i el 1997).

Activitat gratuïta. Places limitades.

LleidaJove Running Team

Entrenaments setmanals de running amb una preparadora física esportiva i assistència a curses populars de la ciutat els caps de setmana (segons calendari de curses).

Dates: els dimecres, del 8 de novembre al 31 de desembre

Horari: de 17:30 a 19 hores

Edats: de 15 a 25 anys (persones nascudes entre el 2007 i el 1997).

Activitat gratuïta. Places limitades.

Ruta senderista a la Serra de Prades

Sortida excursionista a la zona de la Serra de Prades. Farem un itinerari a peu amb els guies de muntanya del Club d'Escalada i Muntanya de Pardinyes.

Data: Dissabte 25 de novembre

Horari de sortida: a les 9.30 hores des del pàrquing del Camp d'Esports

Horari d'arribada: a les 18 hores al pàrquing del Camp d'Esports

Edats: de 13 a 30 anys (persones nascudes entre el 2010 i el 1993).

Activitat gratuïta. Places limitades.

Premonitors/es de lleure

Formació per iniciar-se en el món del lleure educatiu i la dinamització esportiva amb infants. En aquesta edició es treballarà el joc, els conta contes, pintar cares, nades). Les pràctiques es realitzaran durant les festes de Nadal al Cucalòcum.

Dates: els dimarts, del 7 de novembre al 19 de desembre

Horari: de 17 a 20 hores.

Edats de 15 a 17 anys (és imprescindible haver complert els 15 anys abans d'acabar el curs)

Activitat gratuïta. Places limitades.

+Divendres

Projecte de lleure adolescent amb activitats de lleure positiu i actiu. Es realitzen activitats de tota mena, que serveixin als joves per descobrir el ventall de possibilitats immensa que el lleure ofereix (jocs, sortides, dinàmiques de grup, esports, descoberta de la ciutat, cuina, premonitors/es, etc...)

Dates: els divendres, del 27 d'octubre de 2023 al 31 de maig de 2024

Horari: de 18 a 20 hores.

Edats de 13 a 16 anys (persones nascudes entre el 2010 i el 2006).

Activitat gratuïta. Algunes sortides per la ciutat requereixen pagar-se el desplaçament en Bus i diners de butxaca per a entrada o alguna despesa concreta. Places limitades.

Barça Activa't

Programa de la Fundació del FC Barcelona de creació d'espais de lideratge per a joves. Es realitzen tres tipus d'activitats: esportives on s'aplica la metodologia pròpia de la Fundació anomenada SportNet, de suport a l'estudi i la creació de projectes participatius comunitaris de temàtica esportiva.

Dates: de l'1 d'octubre de 2023 al 31 de maig de 2024

Horari:

- dimarts, de 17 a 19 hores. Lloc: LleidaJove-La Palma

dijous, de 17 a 19 hores., Lloc: Pista poliesportiva de La Panera

Edats de 13 a 25 anys (persones nascudes entre el 2010 i el 1997).

Activitat gratuïta.

Places limitades.

Informació el telèfon 625 29 13 56 o el mail lleida.activat@gmail.com

Inscripcions: directament als monitors de Barça Activa't 30 minuts abans al lloc de realització de les activitats.

Informacions i condicions de participació

1. EDATS DE PARTICIPACIÓ.

• Podran participar joves de 13 a 30 anys (persones nascudes entre el 2010 i el 1993). Si bé cada activitat té les seves edats concretes de participació.

2. TRAMITACIÓ D'INSCRIPCIONS.

• Totes les inscripcions seran tramitades per LleidaJove-La Palma, llevat de l'activitat del Barça Activa't les quals faran directament els monitors de la Fundació del Barça.

• Caldrà fer inscripció prèvia per qualsevol dels següents canals:

-Telèfon: 973 700 666

-WhatsApp: 683 644 039

-Presencialment: LleidaJove- La Palma

• La inscripció es tramitarà de forma individual.

• La inscripció de les activitats de persones menors d'edat l'ha de fer obligatòriament l'adult responsable: mare, pare, tutor o tutora.

• En el cas de persones menors d'edat, però legalment emancipades, la poden fer directament (acreditant aquesta condició), a l'igual que les persones majors d'edat.

• Les inscripcions són de caràcter nominal, per tant no es podran realitzar canvis de titularitat de les places una vegada s'hagi realitzat la inscripció.

• Es crearan llistes d'espera si fos necessari.

3. AUTORITZACIONS

• **IMPORTANT:** Per acabar de formalitzar la inscripció caldrà aportar presencialment l'autorització de participació.

AUTORITZACIONS MENORS D'EDAT

Les autoritzacions legals solament podran ser signades pel pare, mare o tutor/a legal.

[Descarrega l'autorització de menors.](#)

AUTORITZACIONS MAJORS D'EDAT

[Descarrega l'autorització de majors d'edat.](#)

Les autoritzacions s'hauran de lliurar personalment a LleidaJove.

4. DOCUMENTACIÓ.

• Els i les joves participants hauran de portar durant el desenvolupament de les activitats el DNI, NIE o passaport del jove i la targeta sanitària.

5. RETORN DELS DINERS DIPOSITATS EN CONCEPTE D'ENTRADA A LES SORTIDES AMB ENTRADA A CÀRREC DE LES PERSONES PARTICIPANTS

• La no assistència a la sortida, no serà considerada causa de retorn dels diners dipositats en concepte d'entrada.

• No es retornaran els diners una vegada tramitades les entrades.

• Només es retornaran els diners en cas de força major justificada degudament o per l'anul·lació de l'activitat per part de l'organització.

• Únicament es retornaran per causa major degudament justificada de forma anticipada a l'activitat o per l'anul·lació de l'activitat per part de l'organització.



6. DRET DE MODIFICACIÓ I/O ANUL·LACIÓ.

· El Departament de Joventut es reserva el dret de modificar o anul·lar qualsevol de les activitats programades.

Per a més informació:

Lleidajove – la Palma

C. de la Palma, 6-10. 25002 Lleida

Tel. 973 700 666

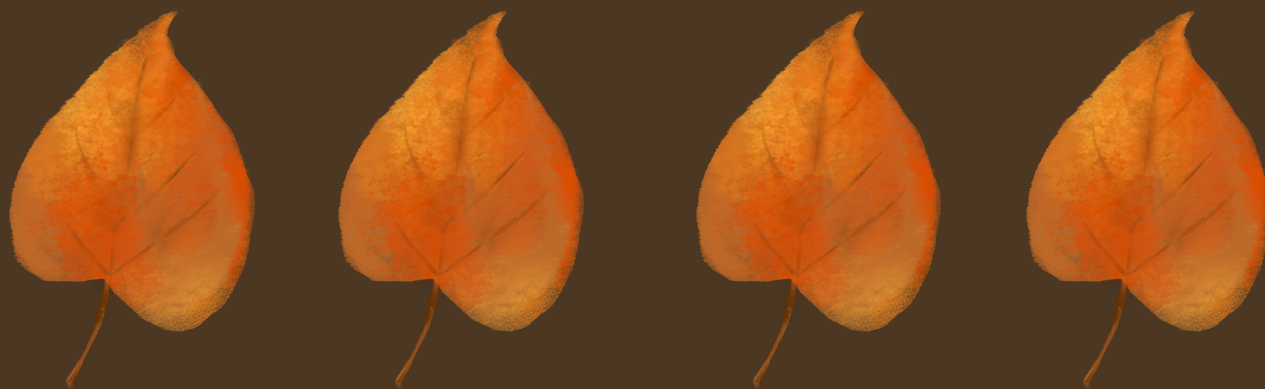
WhatsApp: 683 644 039

Xarxes socials: @lleidajove

lleidajove@paeria.cat

<http://lleidajove.paeria.cat>

Horari d'atenció al públic: de dilluns a divendres de 9 a 14 hores i de dilluns a dijous de 16 a 20 hores.



Finança:



Organitza:



LA PAERIA



Ajuntament de Lleida

